

# SAKAI NEWS PAPER

PRINTED BY ON-DEMAND PRINTING MACHINE.

2017.05.26  
Vol.012  
SAKAI PRINTING CO.,LTD.

特集

SAKAI NEWS PAPER

と色相環について

## 印刷会社が発行するNEWS PAPERとして…

昨年、2016年5月より発行して参りました、この「SAKAI NEWS PAPER」も今号でVol.12を迎えることができました。さて、創刊号から今号までの間、毎号ニューズペーパーの色が変わっていたことに皆さま気づいて頂けたでしょうか。写真を見ていただくと分かるように、このニューズペーパーは12号で色が一巡するように創刊から設定されておりました。

12色で一巡するこの配色は色相環と呼ばれ、色の基本ともいえるものです。

印刷会社という色のスペシャリストとしてのプライドを持ってこの配色のニューズペーパーを発行することができ、大変嬉しく思います。



ご連絡いただいたお客さまにバックナンバーを差し上げております。[info@sakai-prt.co.jp]宛にメールでお問い合わせください。次号は、リニューアルを予定しております。引き続き「SAKAI NEWS PAPER」をどうぞよろしくお願いいたします。

## 今号のコンテンツ

### NEWS

ファベックス 2017  
第14回 デザート・  
スイーツ&ベーカリー展  
に、出展いたしました。

### ひとりごと。

注目の若手社員の  
ひとりごと。

### 創造力の ムダ使い。

2人のデザイナーが  
形容詞をデザイン  
する!?



株式会社 坂井印刷所

〒534-0016 大阪市都島区友洲町3丁目2番19号

お問い合わせはこちらまで

(代表) TEL.06-6928-3131  
http://www.sakai-prt.co.jp

NEWS!

## ファベックス2017 第14回 デザート・スイーツ&ベーカリー展に、出展いたしました。

2017年4月12日～14日の3日間、東京ビッグサイトで開催された第14回デザート・スイーツ&ベーカリー展に出展いたしました。インテックス大阪でも出展いたしましたが、テーマは同じく「安心・安全」。連日多くの来場者の方にお越しいただき、大盛況のうちに展示会を終えることができました。お越しいただきましたみなさま、誠にありがとうございました！



写真は、当日のブースの様子です。チョコレート専門店をイメージしたブースデザインは社内外で好評をいただきました。



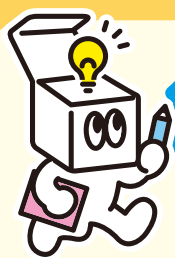
### ひとりごと。

### 注目の若手社員のひとりごと。

経営戦略本部営業開発室の坂東です！すでに暑い季節にとなりましたが、皆様いかがお過ごしでしょうか。私は先日、父の日のプレゼントを作るために陶芸にチャレンジして来ました！想像していた以上に「電動ろくろ」に苦戦し、「出来た！」と思いきやお茶碗の底がない、というアクシデントがあったものの、陶芸教室の先生のサポートを得て、素敵なお茶碗を完成させることが出来ました！格好のつかないエピソードとなってしまいましたが、サッと手直して下さった先生の「プロの貫禄」を感じた陶芸体験となりました。ぴったりサイズのギフト箱を作ってプレゼントしたいと思います。底なしのお茶碗を作ってしまった私ですが、弊社には印刷のプロが勢揃いしております。印刷物のお困り事はどうぞ弊社のプロにお任せください。私事が長くなりましたが、今後ともどうぞよろしくお願い致します。



営業開発室 坂東社員



## 創造力のムダ使い。

2人のデザイナーが  
形容詞を  
デザインする!?  
今回の形容詞  
「かわいい」

完成!

デザイナー  
大谷社員編

前号に引き続きデザイナーが形容詞を使ってデザインするコーナー。  
形容詞「かわいい」を題材に紙でマニキュアボトルを制作しました！



前回作成した  
無地ダミー

前号で設計した展開図を使って色々な紙でカットする事で無地ダミーがマニキュアボトルに！女性が思わず「かわいい！」と口にしてしまう見た目に変身しました。



3号にわたってお付き合い頂きありがとうございました！

### この紙。

五條製紙株式会社 ハイマッキンレーマットアート

種類の少ない薄紙マットアート系の代表格。ハイマッキンレーシリーズの高い印刷適性と平滑性を兼ね備え、マット調の落ち着いた紙面の上に映えるインキのほどよいグロス感が特徴です。独特の高級感、カタログ、ポスター、カレンダー、ポストカード、写真集、美術出版物など高級印刷物に向いています。オンデマンド印刷適性を下記のゲージでお確かめください。

100	75	50	25	100	75	50	25
100	75	50	25	100	75	50	25
Y:100	C:100	M:100	K:100	C:100	M:100	C:100	Y:100
				Y:100	Y:100	M:100	